

KITCHEN Takara standard

システムキッチン

【マイダエ務店オリジナル OFELIA 2023 |型 2550】



選べる楽しさ、無限大。あなたスタイルがきっと見つかる

システムキッチン

OFELIA

オフエリア

46

選べる楽しさ、無限大。あなたのスタイルきっと見つかる

Pick up



takagi

蛇口一体型浄水器 LC

タカラスタンダードのキッチンを採用の場合
浄水器付きグースネック水栓が標準仕様となります。



吐水切り替えパターン

Door



高い強度

汚れに強い

水にも強い

高圧メラミン化粧板

本物の木目を想わせる、最高級クラスの扉面材。
高圧プレス製法から生まれるメラミン化粧板は抜群の耐久性を持ち、
いつまでも美しい外観を保ちます。

扉カラー

単色（鏡面仕上げ）4色/木目（マット）13色/木目（鏡面仕上げ）9色/抽象柄（マット）5色
※写真は一部抜粋



豊富なカラーで、インテリアコーディネートを自由に。毎日過ごすキッチンが楽しいひとときに。
ずっと一緒にいるキッチンだから、デザイン・清掃性も妥協しないスタイリッシュなキッチン。

Work top

アクリル人造大理石

キズや衝撃に強く、美しさが長持ち



Handle

レール引手・ハンドル引手

4シリーズ 全13種類 ※写真は一部抜粋



Sink

アクリル人造大理石シンク

いつまでも色あせず、耐久性も抜群



シンクとワークトップの接合部には段差・スキマがなく、お掃除カンタン！



うっかり暑いお鍋を置いても変色しにくい。180°Cの油が入った鍋を置いても変色しません



キズや衝撃にも強く、美しさが長持ちします。80cm上から1kgの鋼球を落下させても割れません

Cabinet



- ▷ホーロー引出し底板
醤油染みなども水拭きで汚れが落ちます
- ▷たっぷり収納キャビネット
奥行きが深く広々使えて、たっぷり収納
- ▷ソフトクローズレール仕様
静かにピタッと閉まる引き出しレール仕様

Dishwasher



- 食器洗い乾燥機
間口45cm 浅型タイプ
- ▷操作パネル部分のカラー
シルバー / ブラック
- ▷食器収納容量
40点 (約5人分)
- ▷水量
約10L 約22,9円

Heating equipment



3口コンロ 両面焼きグリル
※IH：2口IH+1口ラジエントヒーター 両面焼き

Cup board



吊戸付き・ニの字タイプが標準です。お選びいただく組み合わせによってはオプションとなります。キッチンと同色の扉カラー、ワークトップ、引手があるので空間に統一感を与えます。

Other

レール引手用タオルハンガー

使いやすい位置にタオルをかけられます



Information

カラーシミュレーション

お好みの組み合わせを見つけられます
「オフエリア カラーシミュレーション」

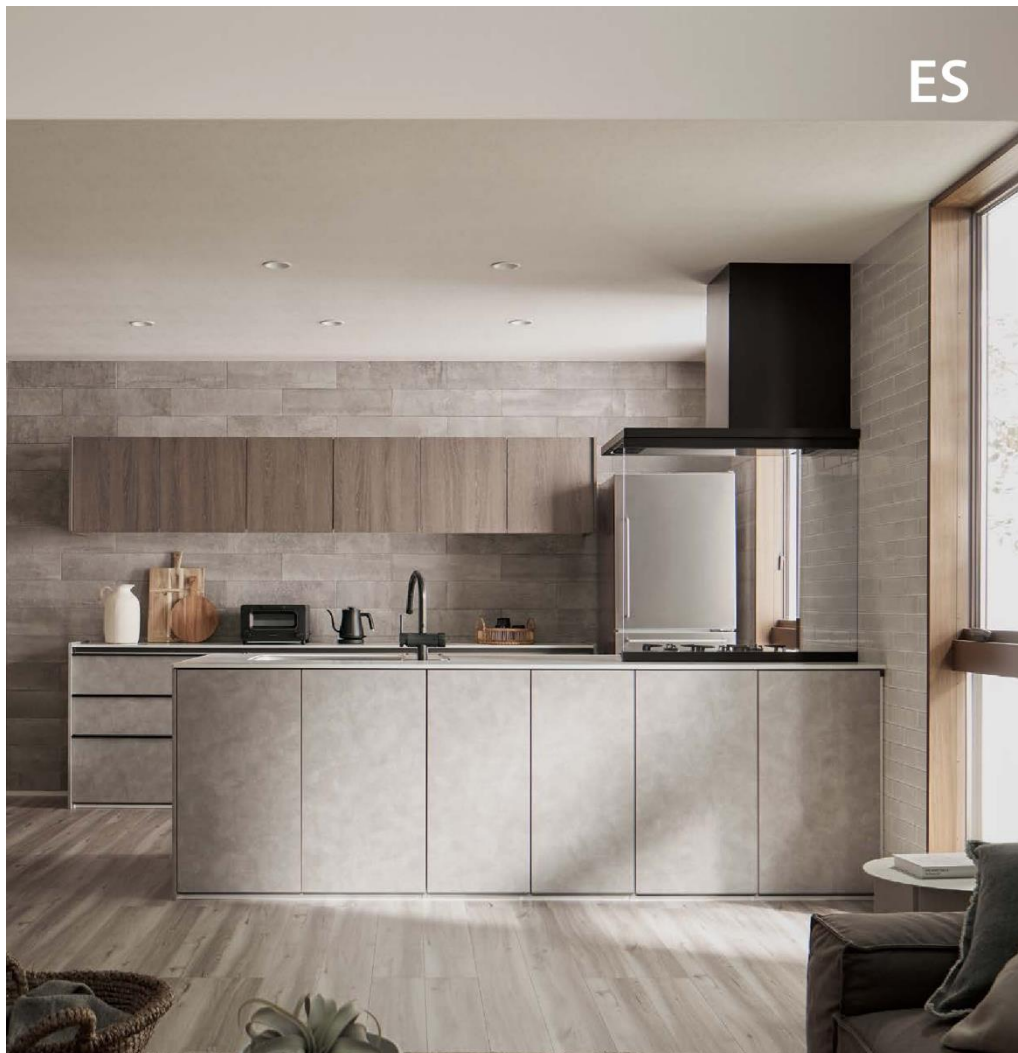


KITCHEN

システムキッチン

LIXIL

【マイダエ務店オリジナル ES 2023 | 型 2550 】



ありのままを、大切にする人へ

Pick up



タッチレス水栓

上部のセンサーで操作できるのでラクな姿勢で使用可能
水栓を汚すことなく作業が出来るので掃除がしやすい



※イメージです



スポット微細シャワー

細いシャワーで、
水ハネを低減



ホースを引出せば
ハンドシャワーに



深型食洗機

食器も調理器具もまとめて入る大容量で人気の「深型タイプ」
食器収納点数は約47点。おおよそ6人分の食器を洗浄可能



下段はお皿をぎっしり！



上段はコップとグラスをぎっしり！



食器をセットするツメの配置を工夫したことにより、
これまでより食器をぎっしり
収納できるようになりました。

Door

扉カラー

単色・抽象柄11色/木目（マット）17色/木目（鏡面仕上げ）13色
※写真は一部抜粋



Work top

人造大理石

インテリアに合わせ
カラーコーディネート
耐久性も抜群



Handle

スリム取手・ハンドル取手

2シリーズ 全6種類 ※写真は一部抜粋



Cabinet



スライドストッカー・アシストポケット・シェルフ付 ～すっきりと、たっぷりと、使いやすさと収納力が自慢です～
よく使う道具が出し入れしやすい立体構造の収納です。ポケットにもシェルフにも、大きささまざまなものが収納できて、作業がますますはかどります。



▷ポケット

一番よく使う道具を立てて収納できる取り出しやすい扉裏のポケット。
包丁やラップ、調味料も収納可能



▷シェルフ

ポケットと連動し、引出しと一緒に出てくるシェルフ。
よく使う道具に加え、30cmのフライパンも収納できます。



▷ストッカー

準備のはじめに取り出す大きな道具がしまえる収納。
シンプルなフォルムで使い心地も快適です。

Heating equipment



2口IH+ラジエント・スタンダードタイプ (無水両面焼きグリル付き)

※ガスコンロの場合は3口ガスコンロ(無水両面焼きグリル付き)



無水両面焼きグリルなので水なしで裏返す手間なく両面をしっかりと焼き上げます。
光・温度センサー付きなので鍋底の温度を検知し火加減も調整

Other



キッチンコンセント

手が届きやすい位置にコンセントを設けました。
ワークトップの手前から電源がとれるので、コードの位置を気にせずに調理家電が使えます。



Cup board

家電収納 蒸気排出ユニット付
吊戸付き・ニの字タイプが標準です。
組み合わせによってはオプションとなります。



▷蒸気排出ユニット

家電製品の電流を検知して、自動で運転を開始し蒸気排出。
収納したまま炊飯が可能です



▷コンセント

家電コードが気にならないようキャビネットにコンセント設置
コードもすっきりと収納可能



▷引き出せるトレーボード

炊飯器やポットのフタを開ける際は、
トレーボードを手前に引き出し作業可能
家電の出し入れがスムーズにできます

Information

カラーシミュレーション

ご自宅で簡単にお好みの組み合わせを見つけられます
シミュレーションは「シエラS」をご選択ください



KITCHEN TOTO

システムキッチン

【マイダエ務店オリジナル ミッテ 2023 1型 2550】



あしたを、ちがう「まいにち」に。

Pick up



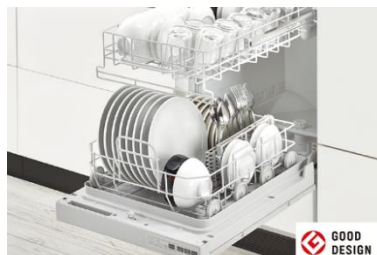
すべり台シンク

「3つのすべり台」で、水もごみもスイスイ流れる。シンク内のきれいを保ち、食器洗いもスムーズです。



▷お手入れしやすい一体成形の排水口まわり
排水口はシンクと一体成形で、継ぎ目がないので掃除がしやすい滑らか形状です。

▷お手入れラクラク
カウンターとシンクは段差がなく、お手入れがラク。



Rinnai

フロントオープン食洗機

リンナイのフロントオープン食洗機は、大容量で自由なレイアウトが可能。海外食洗機に似た形状の出し入れしやすい形は国内メーカーでリンナイ製だけ。お椀や深皿、小鉢などの和食器もセットしやすく、鍋やフライパンなどの調理器具もまとめて一度に洗えます。



▷66Lの大容量

幅45cmなのにコップやカトラリーからフライパンまで一緒に洗える大容量。例えば、3人家族の場合だと1日に使った食器を一度に洗うことが可能なのでそれぞれの家族の生活スタイルに合わせた使い方ができます。また日本のキッチン仕様に合わせた幅45cmで、国内製造のメーカーなので経年劣化による食洗機の取り替えにも困りません。



▷上下の2段構造だからラクに収納

食器や調理器具の出し入れがしやすく、洗浄力の高さが特徴です。また、フロントオープンなのでカゴを全体的に見渡せとても開放的。上下2つのカゴを別々にスライドできるから、食器をストレスなく配置できます。あとから食器を追加したい場合でもラクに収納可能です。

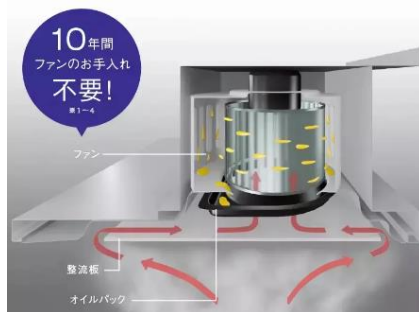
Cabinet



▷上段フロアキャビネット
調味料、フライパン、菜ばし、油、包丁など調理中に頻繁に出し入れするものを収納。

▷下段フロアキャビネット
両手なべ、ライスボックス、深なべなど、調理中に頻繁に出し入れしないものを収納。

Range Hood



10年間
ファンのお手入れ
不要!
※1~4

スーパークリーンフード (LED)

面倒なファンのお手入れは10年間不要
フード本体のお手入れはサッとひとふきで簡単です。



フード本体のお手入れは、
整流板の手前を外して
裏側をふき掃除するだけ。
凹凸やパーツが少なく
お手入れが簡単です。

Heating equipment



ガラストップ両面焼きコンロ

※IH：2口IH+1口ラジエントヒーター 両面焼き
IHの場合は下記の機能と異なります。

▷揚げ物温度調節機能
火力を自動で強火・弱火に調整し設定温度をキープ
揚げ物や焼き物で大変な温度調節を自動で管理可能です

▷湯沸し機能
お湯がわいたらお知らせし、自動で火を消します。

その他も万能機能付き：炊飯機能、コンロ調理タイマー

※画像はイメージです

Faucet

水ほうき水栓 (ハンドシャワー式・エアイン)



▷ソフト・シャワーの切り替えが簡単
切り替えハンドルで用途に応じ、ソフト/シャワーの切り替え可能



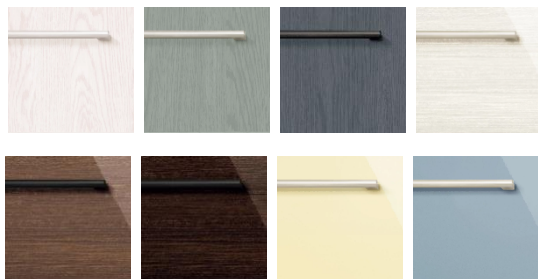
幅広シャワーと斜めの水栓で作業効率をアップ

▷広々洗えてサッと流せる水はねの少ない幅広シャワー
水はねしにくさと洗浄力を両立した、幅広のマイクロソフトシャワーを採用。
吐水位置が高いため、洗い物などの際に水栓が邪魔になりません。
幅広シャワーもしっかり広がり、汚れ落としがサッとスピーディーに。

▷洗いものする空間が広いので深く大きな鍋もくると回しながら洗えます
そして洗い物にあたった水がパッと広がる法規のような幅広シャワーで
シャワーヘッドを伸ばせばシンクの内側も手早く洗えてラクラクです。

Door

扉カラー 単色・鏡面8色/木目(鏡面)9色
※写真は一部抜粋



Work top

人工大理石カウンター



温かみのある石目調
▷カラー
ライトストーンホワイト
ライトストーングレー
ライトストーンベージュ



Sink

人工大理石シンク

全5種類 ※写真は一部抜粋



Information

カラーシミュレーション

ショールームご案内前にご自宅で簡単に
お好みの組み合わせを見つけられます

